

Saeco® SUP 018 V2 DALLA MATRICOLA 984044420



Cod. 7 4 14

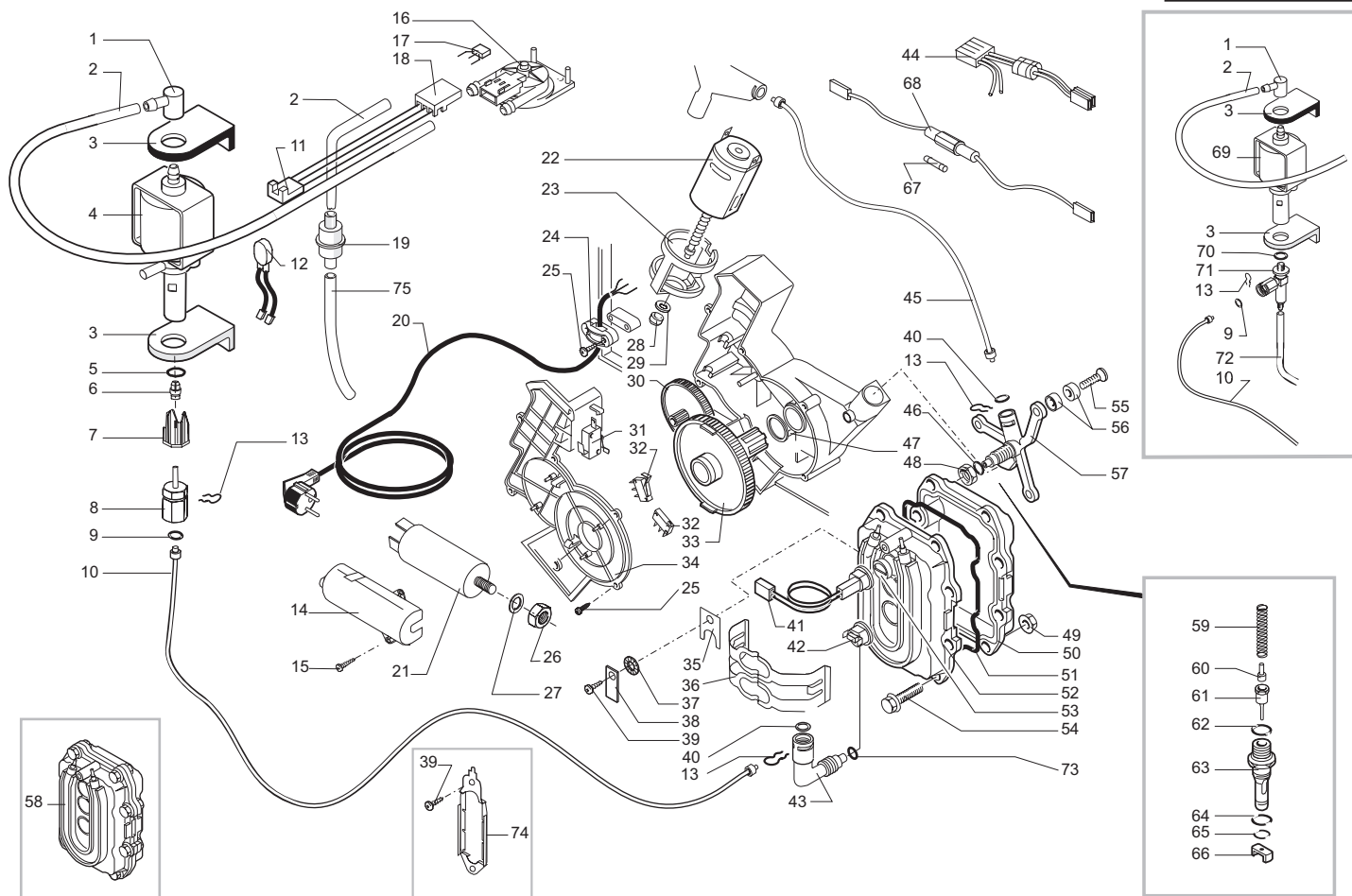
| POS | CODICE | DESCRIZIONE | NOTE |
|-----|-----------------|---|---------------|
| 01 | %0311.002.380 | Copertura nero met. | |
| | %0311.002.560 | Copertura grigia marm. | |
| | %0311.002.600 | Copertura Crema marm. | |
| | %0311.002.270.A | Copertura colore giallo | |
| 02 | 142844059 | Copertura grigia | |
| 03 | 145842900 | Guarnizione Gaco DIM 14 | |
| 04 | 129535721 | Vite TSP 3.5x9.5 | |
| 05 | %0311.008.380 | Cop. per cont. acqua nero metalliz. | |
| | %0311.008.560 | Cop. per cont. acqua grig. marm. | |
| | %0311.008.620 | Cop. cont. acqua grigio spidem | |
| 06 | 149185359 | Supporto grigio x guarnizione | |
| 07 | %0312.022 | Guarnizione x contenitore valvola | |
| 08 | %U143.007 | Vite Torx TCB 2.9x19 | Inox |
| 09 | %0311.A05.230 | Ass. contenitore acqua | |
| 10 | 140324362 | Orm 0060-30 | Silicone nero |
| 11 | 126764718 | Molla per pistoncino | |
| 12 | 147660562 | Pistoncino per serbatoio grigio | |
| 13 | 222480353 | Ass. Carcassa nera | Comp. pos. 15 |
| | 222480376 | Ass. Carcassa grig. marm. | Comp. pos. 15 |
| | 222480320 | Ass. Carcassa crem. marm. | Comp. pos. 15 |
| | 222480321 | Ass. Carcassa gialla x ricambi | Comp. pos. 15 |
| 14 | %0311.004.380 | Contenitore fondi nero | ABS |
| | %0311.004.560 | Contenitore fondi grig. marm. | |
| | %0311.004.600 | Cont. fondi cre/marm | |
| | %0311.004.270.A | Contenitore fondi giallo | |
| 15 | %9991.105 | Magnete a resca D=9 mm | |
| 16 | %0311.020 | Squadretta per chiusura sportello | |
| 17 | 147622850 | Piedino nero | |
| 18 | %0311.028.380 | Sportello nero serigrafato | ABS |
| | %0311.028.560 | Sportello grig. marm. serigrafato | |
| | %0311.028.600 | Sportello M5000 Cre/marm ser. Vienna | |
| | %0311.028.270.A | Sportello M5000 ser. Vienna | |
| 19 | 129517103 | Vite TCB 3.5x38 DIN 7981 | NIK |
| 20 | 222711780 | Cont. caffè in grani c/asole | 120V |
| | 222711880 | Cont. caffè in grani s/asole | 230V |
| | 222711680 | As. cont. caf. in grani c/asole con reg. dose | |
| 21 | 129517302 | Vite TCB 3.9x9.5 DIN 7981 | Zincata |
| 22 | %0311.022.490 | Canalino erogatore fisso grigio | |
| | %0311.022.620 | Canalino erogatore grigio spidem | |
| 23 | %0311.011.490 | Canalino erogatore mobile grigio | |
| | %0311.011.620 | Canalino erog. mobile grig. spidem | |
| 24 | %0311.012.490 | Supporto erogatore | |
| | %0311.012.620 | Supporto erogatore grigio Spidem | |
| 25 | %0311.009.380 | Coperchio x cont. caffè nero | ABS |
| | %0311.009.560 | Coperchio x cont. caffè grig. marm. | |

| POS | CODICE | DESCRIZIONE | NOTE |
|-----|-----------------|-------------------------------------|------------------|
| 25 | %0311.009.620 | Coperchio cont. caffè gri. Spidem | |
| 26 | %9141.051.490 | Pomello regolazione macinatura | |
| 27 | %U109.029 | Vite aut. TCB 3.5x32 DIN 7981 C | NIK |
| 28 | 146000850 | Ingr. x manopola regolazione | |
| 29 | %9161.270 | Guarnizione x contenitore caffè | |
| 30 | %0311.010.490 | Griglia | |
| | %0311.010.620 | Griglia grigio spidem | |
| 31 | %0311.005.380 | Vasca raccogli gocciola nero | ABS |
| | %0311.005.560 | Vasca raccogli gocciola grig. marm. | |
| | %0311.005.620 | Vasca raccogli gocce grig. spidem | |
| 32 | %0311.017.050 | Supporto x scheda elettronica | |
| 33 | 129517303 | Vite TCB 3.9x9.5 DIN 7981 | NIK |
| 34 | %9161.220 | Molla x tasto funzione | |
| 35 | %0311.015.490 | Tasto funzione | |
| | %0311.015.620 | Tasto funzione grigio spidem | |
| 36 | %NE03.029 | Interruttore Rold CM E 1058 | |
| | 186076255 | Interruttore Rola CMA1058 120V | |
| 37 | 181565558 | Scheda CPU M5000 230V | Con preinfusione |
| | 181565555 | Scheda CPU M5000 120V | Con preinfusione |
| | 181565358 | Scheda CPU M5000 230V | Senz. preinfus. |
| 38 | 129660202 | Vite Panelvit TCB 3x12 DIN 7505 | ZNP |
| 39 | %0311.014.490 | Tasto ON/OFF | |
| | %0311.014.620 | Tasto ON/OFF M5000 Gri/Spid | |
| 40 | %0311.026.380 | Frontalino serigrafato nero | |
| | %0311.026.560 | Frontalino serigrafato grig. marm. | |
| | %0311.026.600 | Front. M5000 Cre/marm serig. | |
| | %0311.026.270.A | Frontalino giallo serigrafato | |
| 41 | %0311.016.490 | Pomello regolazione DGE | |
| | %0311.016.620 | Pomello reg. dose grigio Spidem | |
| 42 | 175893900 | Inserto doppio superiore | |
| 43 | 175894000 | Inserto doppio inferiore | |
| 44 | 178505000 | Scatola litografata saeco Vienna | |
| 45 | 142660259 | Chiave gruppo | |
| 46 | 127390100 | Pennello pulizia | |
| 47 | 145850100 | Guarnizione mascherina | |
| 48 | 222480353 | Ass. carcassa nero met. | 13+15 |
| | 222480376 | Ass. carcassa grig. marm. | 13+15 |
| 49 | %0311.951 | Libretto istruzioni | |
| 50 | 147755280 | Protezione vasca | |
| 51 | 147715659 | Pomello grigio regolazione dose | |
| 52 | 146001850 | Ingranaggio regolazione dose | |
| 53 | 224640200 | As. filtro esterno x cont. acqua | |
| 54 | 140328461 | Or metrico 0019-10 in EPDM | |

Saeco® SUP 018 V2 DALLA MATRICOLA 984044420

Rev. 04 - 30/05/01

TAVOLA 1/5



Saeco® SUP 018 V2 DALLA MATRICOLA 984044420

230V



Cod. 7 4 14

| POS | CODICE | DESCRIZIONE | NOTE |
|-----|---------------|-----------------------------------|---------------|
| 01 | 147920150 | Raccordo a 90° | |
| 02 | 149360200 | Tubo in silic. 5x8 70Sh | matassa in kg |
| 03 | 149185850 | Sopp. pompa TYP Eaton Magic | |
| 04 | %9070.037.00A | Pompa Po01 | 230V |
| 05 | %NM03.018 | Or 2025 | NBR |
| 06 | %9071.075 | Bicono in plastica x tubo D=6 | |
| 07 | %9071.071 | Ghiera bloccaggio per tubo D=6 | |
| 08 | %9071.097 | Innesto per tubo D=4 | |
| 09 | 140328061 | Or 2015 | EPDM |
| 10 | 227872100 | Ass. tubo teflon 4 x 2 L=235 | |
| 11 | 283542200 | Ass. connett. 3 poli AWG 22 | |
| 12 | %0311.807 | Cablaggio giallo Klixon JP13 | 230V |
| 13 | %9011.144 | Forcella x tubo D=4 | |
| 14 | 142851100 | Copertura filtro antisturbo | |
| 15 | 129660902 | Vite Panelvit TCB 3.5x16 testa D8 | ZNP |
| 16 | %9160.034 | Turbina ass. senza saldatura | |
| 17 | 128520100 | Sensore | |
| 18 | 143590200 | Distanziale | |
| 19 | 144650300 | Filtro in aspirazione rete 500 | |
| 20 | 183910450 | Cav. alim. Schuko nero con faston | L=1500 mm |
| | 183930250 | Cav. alim. CH nero con faston | L=1500 mm |
| | 183950150 | Cav. alim. Italia nero con faston | L=1500 mm |
| 21 | 184651100 | Filtro antisturbo | |
| 22 | 186851058 | Motore As. 33V | |
| 23 | 147753250 | Protezione antivibrante | |
| 24 | 148600600 | Stringicavo Vo | |
| 25 | 129670202 | Vite Panelvit TCB 3.5x16 testa D8 | ZNP |
| 26 | 123270202 | Dado M8 basso UNI 5589-A-6S | ZNP |
| 27 | 128310802 | Rosetta UNI 8842 A8 | ZNP |
| 28 | 121710720 | Boccola ottone sinterizzato | |
| 29 | 148380200 | Rondella tela bakelizzata D=5.5 | |
| 30 | 146000759 | Ingranaggio Z 12/90 grigio | |
| 31 | %NE05.042 | Microinterruttore presenza gruppo | |
| 32 | %NE05.038 | Microinterruttore fase gruppo | |
| 33 | %9121.068.150 | Ingranaggio Z 108 grigio | |
| 34 | %9161.200.920 | Coperchio per motoriduttore | |
| 35 | 126836402 | Molla ferma sonda | |
| 36 | %9011.142 | Molla fermatermostati | |
| 37 | 128310504 | Rosetta A5 UNI 8842 | Brunita |
| 38 | 186400600 | LinguettaOt. maschio 6.3 | |
| 39 | 129575403 | Vite TAPT M5x10 DIN 7500C | Nik |

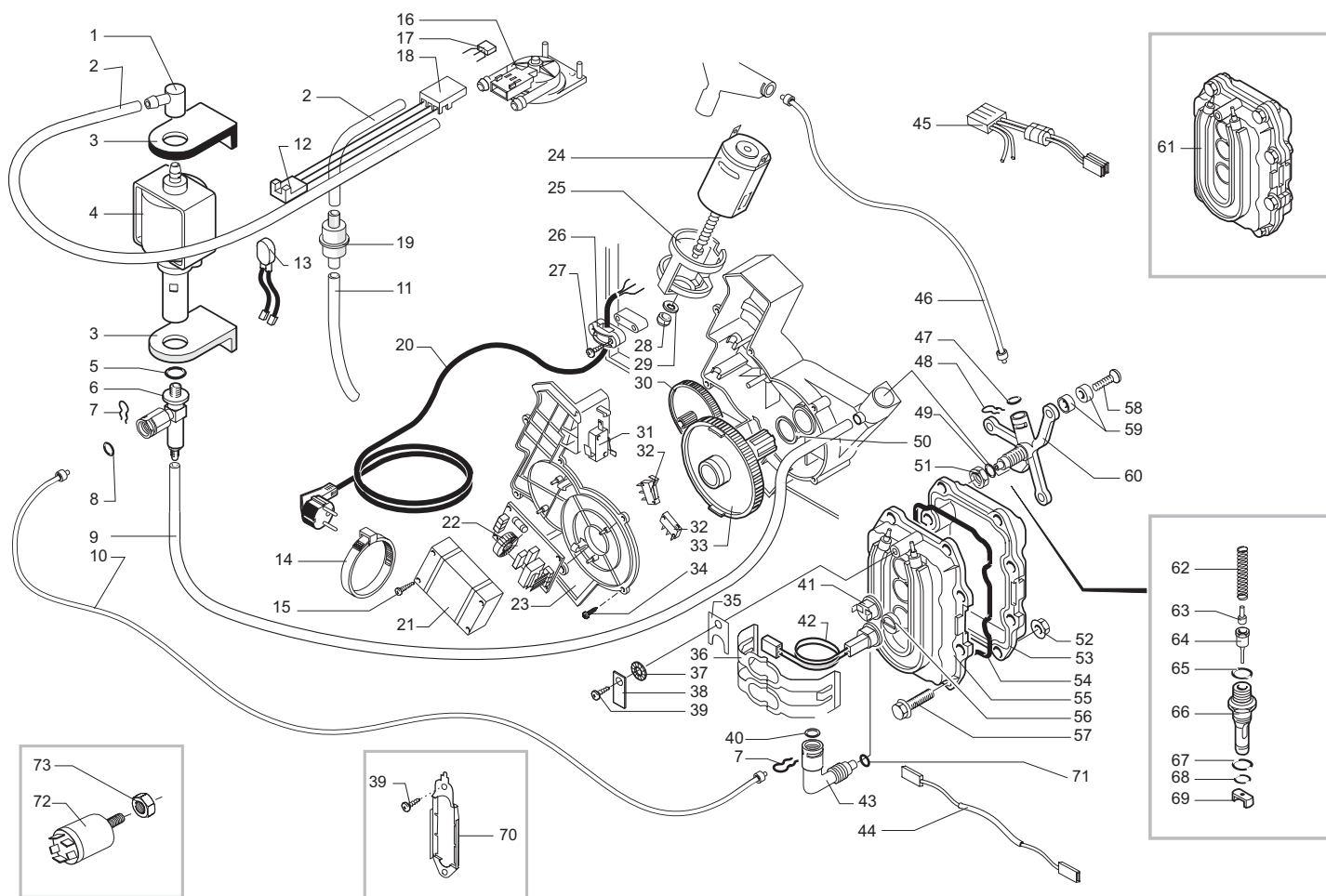
| POS | CODICE | DESCRIZIONE | NOTE |
|-----|-----------|--|-------------------|
| 40 | %NM01.050 | Or 2015 | Silicone |
| 41 | 286471558 | Kit sensore | 230V |
| 42 | 189428200 | Termostato 175°C | |
| 43 | 127914020 | Raccordo OT. 90° 1/8" GAS | |
| 44 | %0311.808 | Conn. ass. 4 poli motoridutt. JP8 | 230 V |
| 45 | 227872000 | Ass. tubo teflon 4x2 L=440 | |
| 46 | 140321462 | Or 2018 | Silicone |
| 47 | %9161.132 | Rondella Mylar | |
| 48 | 123390420 | Dado 1/8 gas H=4.5 CH 13 | Ottone |
| 49 | 123270102 | Dado M6 con flangia | |
| 50 | | Particolare non disponibile | vedi pos.58 |
| 51 | %9011.129 | Guarnizione per caldaia | vedi pos.58 |
| 52 | | Particolare non disponibile | vedi pos.58 |
| 53 | 123591222 | Distanziale alluminio per sensore | |
| 54 | %U046.004 | Vite TEFZ M6x26 | |
| 55 | %U044.017 | Vite TSPC M5x20 UN 7688 | ZNP |
| 56 | %9161.206 | Distanziale isolante | |
| 57 | %9011.126 | Supporto per caldaia | |
| 58 | 286471158 | Kit cald. anod. + cav. sens. | 230V Ricambi |
| 59 | %9011.132 | Molla per spillo | |
| 60 | 127471620 | Perno ottone per pistoncino | |
| 61 | 227660100 | Ass. spillo | |
| 62 | 140320462 | Orm 0080-20 | Silicone |
| 63 | 147471700 | Perno per valvola | |
| 64 | %NM01.035 | Orm 0090-20 | Silicone |
| 65 | %NM01.057 | Orm 0050-20 | Silicone |
| 66 | 145893000 | Cursore per valvola | |
| 67 | 327002200 | Fusibile 5x20 6.3 A 250 V ritardato | 230V |
| 68 | 183003662 | Cavetto con portafus., fus. e targhetta | 230V |
| 69 | 187720958 | Pompa Ulka EX5 | 230V |
| 70 | 140321961 | Or 2031 | |
| 71 | 229451300 | Ass. valvola sicurezza D=8 | Per pompa Ulka |
| 72 | 149360200 | Tubo silicone 5x8 SH | Matassa |
| 73 | 140321462 | Or 2018 | Silicone |
| 74 | 126836517 | Molla bloccaggio 3 termostati | |
| 75 | 149361100 | Tubo silicone 7x10 | matassa in kg |
| | 289433200 | Ass. generale turbina con tubi comprende pos. 1-2-11-16-17-18-19 | Validità 01-01-99 |

Saeco® SUP 018 V2 DALLA MATRICOLA 984044420

230V

Rev. 03 - 04/12/00

TAVOLA 2/5



Saeco® SUP 018 V2 DALLA MATRICOLA 984044420

100V - 120V



Cod. 7 4 14

| POS | CODICE | DESCRIZIONE | NOTE |
|-----|---------------|-----------------------------------|---------------|
| 01 | 147920150 | Raccordo a 90° | |
| 02 | 149360200 | Tubo in silic. 5x8 70Sh | matassa in kg |
| 03 | 149185850 | Sopp. pompa TYP Eaton Magic | |
| 04 | 187720955 | Pompa ULKA EX5 | 120V |
| | 187720954 | Pompa ULKA EX5 | 100V |
| 05 | 140321961 | Or 2031 | |
| 06 | 229451300 | Ass. valvola sicurezza D=8 | x pompa ULKA |
| 07 | %9011.144 | Forcella x tubo D=4 | |
| 08 | 140328061 | Or 2015 | EPDM |
| 09 | 149360200 | Tubo silicone 5x8 70Sh | matassa |
| 10 | 227872100 | Ass. tubo teflon 4 x 2 L=235 | |
| 11 | 149361100 | Tubo silicone 7x10 | matassa in kg |
| 12 | 283542200 | Conn. ass. 3 poli turbina JP4 | |
| 13 | 289201000 | Cablaggio giallo KLIXON JP13 | 120V |
| 14 | 144320500 | Fascietta L= 290 | |
| 15 | 129660902 | Vite Panelvit TCB 3.5x16 testa D8 | ZNP |
| 16 | %9160.034 | Turbina ass. senza saldatura | |
| 17 | 128520100 | Sensore | |
| 18 | 143590200 | Distanziale | |
| 19 | 144650300 | Filtro in aspirazione rete 500 | |
| 20 | 183910450 | Cav. alim. Schuko nero con faston | L=1500 mm |
| | %NE01.026 | Cav. alim. USA GRI con faston | |
| | 183921350 | Cav. alim. USA nero | con part. 72 |
| | 183921360 | Cav. alim. USA grigio | con part. 72 |
| 21 | 142844459 | Copertura scheda filtro | |
| 22 | 181563155 | Scheda di filtraggio | 120V |
| 23 | %9161.200.920 | Coperchio per motoriduttore | |
| 24 | 186851058 | Motore As. 33V | |
| 25 | 147753250 | Protezione antivibrante | |
| 26 | 148600600 | Stringicavo Vo | |
| 27 | 129670202 | Vite Panelvit TCB 3.5x16 testa D8 | ZNP |
| 28 | 121710720 | Boccola ottone sinterizzato | |
| 29 | 148380200 | Rondella tela bakelizzata D=5.5 | |
| 30 | 146000759 | Ingranaggio Z 12/90 grigio | |
| 31 | %NE05.042 | Microinterruttore presenza gruppo | |
| 32 | 186722000 | Microinterruttore fase gruppo | |
| 33 | %9121.068.150 | Ingranaggio Z 108 grigio | |
| 34 | 129670202 | Vite Panelvit TCB 3.5x16 testa D8 | |
| 35 | 126836402 | Molla ferma sonda | |
| 36 | %9011.142 | Molla fermatermostati | |
| 37 | 128310504 | Rosetta A5 UNI 8842 | Brunita |
| 38 | 186400600 | LinguettaOt. maschio 6.3 | |

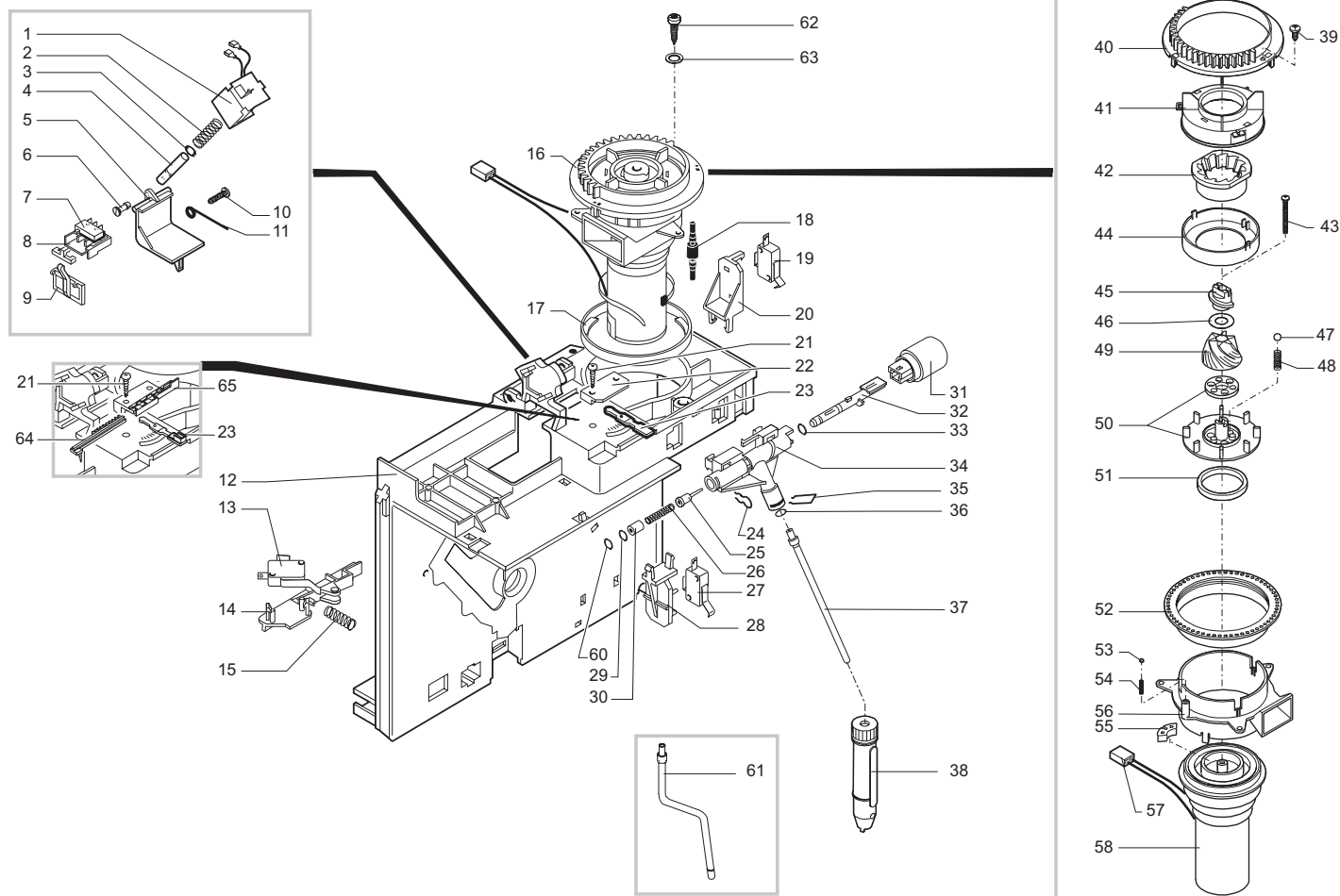
| POS | CODICE | DESCRIZIONE | NOTE |
|-----|-----------|--|-------------------|
| 39 | 129575403 | Vite TAPT M5x10 DIN 7500 | Nik |
| 40 | %NM01.050 | Or 2015 | Silicone |
| 41 | 189428200 | Termostato 175°C | |
| 42 | 286471555 | Kit sensore | 100-120V |
| 43 | 127914020 | Raccordo ot. 90° 1/8 Gas | |
| 44 | 183361062 | Cav. 1 Filo Silic. blu C/Fusib. | |
| 45 | 283542500 | Conn. ass. 4 poli motoridutt. JP8 | 120 V |
| 46 | 227872000 | Ass. tubo teflon 4x2 L=440 | Silicone |
| 47 | %NM01.050 | Or 2015 | Silicone |
| 48 | %9011.144 | Forcella x tubo D=4 | |
| 49 | 140321462 | Or 2018 | Silicone |
| 50 | %9161.132 | Rondella Mylar | |
| 51 | 123390420 | Dado 1/8 gas H=4.5 CH 13 | Ottone |
| 52 | 123270102 | Dado M6 con flangia | |
| 53 | | Particolare non disponibile | Vedi pos.61 |
| 54 | %9011.129 | Guarnizione per caldaia | |
| 55 | | Particolare non disponibile | Vedi pos.61 |
| 56 | 123591222 | Distanziale alluminio per sensore | |
| 57 | %U046.004 | Vite TEFZ M6x26 | |
| 58 | %U044.017 | Vite TSPC M5x20 UNI 7688 | |
| 59 | %9161.206 | Distanziale isolante | |
| 60 | %9011.126 | Supporto per caldaia | |
| 61 | 286477154 | Kit cal. anod. + cav. sens. | 100V per ricambi |
| | 286471155 | Kit cal. anod. + cav. sens. | 120V per ricambi |
| 62 | %9011.132 | Molla per spillo | |
| 63 | 127471620 | Perno ottone per pistoncino | |
| 64 | 227660100 | Ass. spillo | |
| 65 | 140320462 | Orm 0080-20 | Silicone |
| 66 | 147471700 | Perno per valvola | |
| 67 | %NM01.035 | Orm 0090-20 | Silicone |
| 68 | %NM01.057 | Orm 0050-20 | Silicone |
| 69 | 145893000 | Cursoro per valvola | |
| 70 | 126836517 | Molla fermatermostati x 3 term. | |
| 71 | 140321462 | Or 2018 | Silicone |
| 72 | %NE13.023 | Filtro antisturbo | |
| 73 | 123453602 | Dado flangiato M8 dentellato | |
| | 289433200 | Ass. generale turbina con tubi comprende pos. 1-2-11-12-16-17-18-19 (i tubi sono già a misura) | validità 01-01-99 |

Saeco® SUP 018 V2 DALLA MATRICOLA 984044420

100V - 120V

Rev. 03 - 04/12/00

TAVOLA 3/5



Saeco® SUP 018 V2 DALLA MATRICOLA 984044420



Cod. 7 4 14

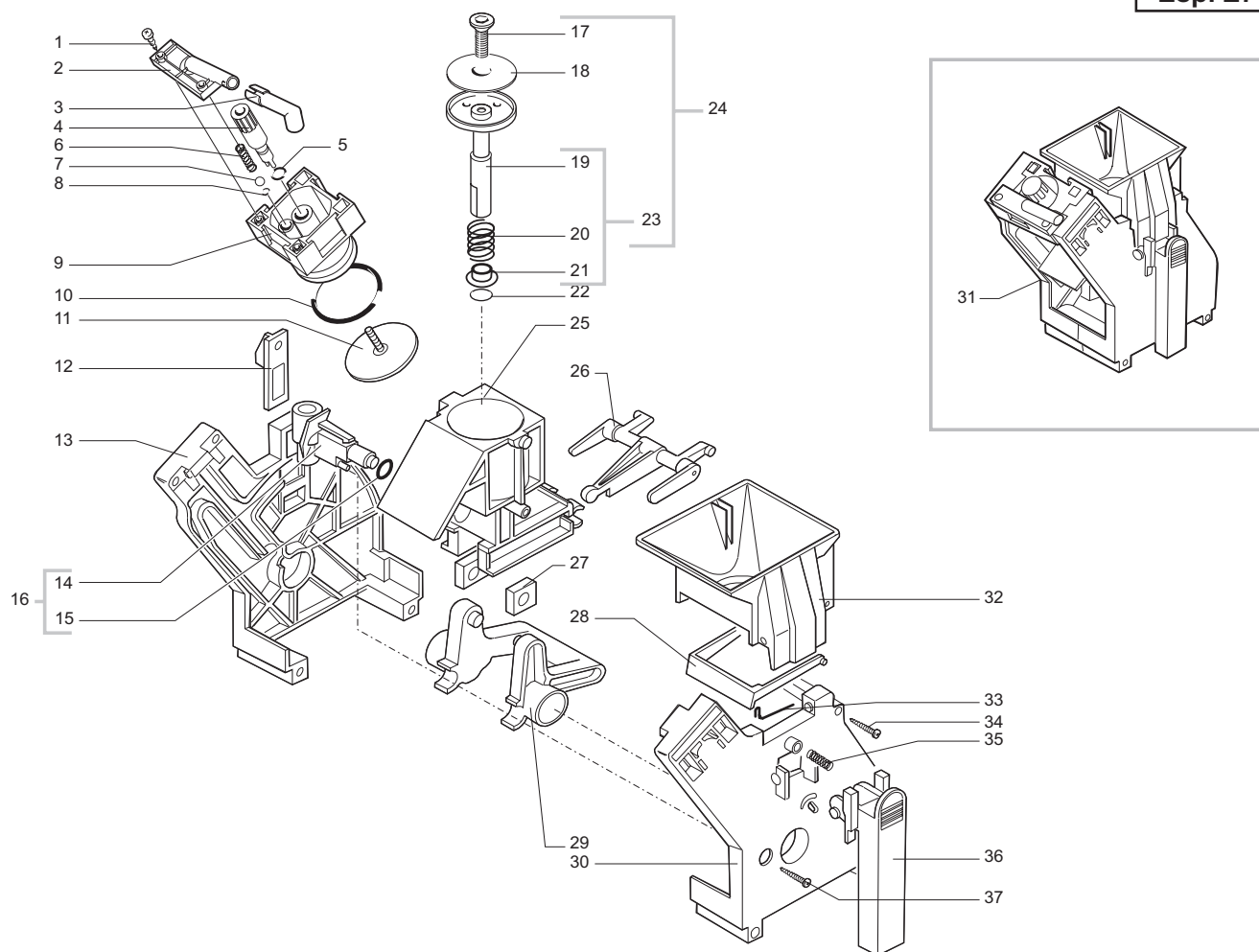
| POS | CODICE | DESCRIZIONE | NOTE |
|-----|---------------|-------------------------------------|---------|
| 01 | %9129.A07.00A | As. bobina 230V | L=300 |
| | 283770455 | As. bobina 120V | |
| 02 | 126764818 | Molla x Elettromagnete | |
| 03 | 120350704 | Anello elastico 5 UNI 7434 | |
| 04 | 122590602 | Nucleo elettromagnete | |
| 05 | 148971259 | Sportello dosatore grigio | |
| 06 | 147470659 | Perno sportello dosatore grigio | |
| 07 | 186701200 | Microdeviatore Saia XCC5-81 | |
| 08 | 149185959 | Supporto Micro DGE | |
| 09 | 148700559 | Selettore regolazione DGE grigio | |
| 10 | 129660202 | Vite Panelvit 3x12 TCB DIN 7505 | ZNP |
| 11 | 126834418 | Asta rasatore | |
| 12 | %9161.249.150 | Ass. piastra di montaggio | |
| 13 | %NE05.043 | Microinterruttore | |
| 14 | %9161.202.150 | Bilancere per micro fondi | |
| 15 | %9161.221 | Molla per bilancere micro fondi | |
| 16 | %9140.016.00F | As. Gen.Mot. M5000 Stand. | 120V |
| | 286882558 | As. Gen. Mot. M5000 Stand. | 230V V2 |
| | 286882458 | As. Gen. Mot. M5000 ITA | 230V V2 |
| | %9140.016.00R | As. Gen. Mot. M5000 Stand | 100V |
| 17 | %9141.052.15 | Anello di rinforzo per macinacaffè | |
| 18 | %9991.103 | Antivibrante per macinacaffè | |
| 19 | %NE05.043 | Microinterruttore acqua vapore | |
| 20 | %9161.207.150 | Supporto micro rubinetto | |
| 21 | 129660902 | Vite TCB 3.5x12 Panelvit | ZNP |
| 22 | 147571059 | Piastrina fissaggio leva grigia | |
| 23 | %9161.122.150 | Leva per regolazione dose | |
| 24 | %9011.144 | Forcella per tubo D=4 | |
| 25 | %9019.A01 | Ass. spillo | |
| 26 | 126765317 | Molla per spillo | |
| 27 | %NE05.044 | Microinterruttore | |
| 28 | %9161.208.150 | Supporto per micro sportello | |
| 29 | 140328061 | Or 2015 | EPDM |
| 30 | %9991.112 | Boccola per rubinetto | |
| 31 | 227720963 | Pomello vapore grigio serig. | |
| | 227720960 | Pomello vapore grigio spidem serig. | |
| | 227720761 | Pomello vapore grigio spidem serig. | |
| 32 | %9161.205 | Asta rubinetto vapore | |

| POS | CODICE | DESCRIZIONE | NOTE |
|-----|-----------|------------------------------------|-------------|
| 33 | 140328561 | Or 4.48 x 1.9 | EPDM |
| 34 | %9161.204 | Rubinetto vapore | |
| 35 | 126764018 | Molla per tubo vapore | |
| 36 | 140324461 | Orm 0060-20 | EPDM |
| 37 | %9011.149 | Ass. tubo vapore | |
| 38 | 147430150 | Pannarello nero | |
| | 147430163 | Pannarello grigio | |
| | 147430161 | Pannarello grigio spidem | |
| 39 | 129511803 | Vite 2.9x6.4 DIN 7981 | Nichelata |
| 40 | 148650250 | Settore di regolazione | |
| 41 | 149186150 | Supporto macina superiore | |
| 42 | | Particolare non disponibile | Vedi pos.49 |
| 43 | 129931002 | Vite Torx TCB 3.5x48x28 | |
| 44 | 142844550 | Copertura macina superiore | |
| 45 | 147470763 | Perno di incremento a vite | |
| 46 | 128130102 | Rondella 10x165x0.1 | Zincata |
| 47 | 128610521 | Sfera D=5.5 | |
| 48 | 126765517 | Molla per sfera D=5.5 | |
| 49 | 226473500 | Kit macine tecna | Ricambi |
| 50 | 149188750 | Supporto macina inferiore | |
| 51 | 140360200 | Anello in feltro | |
| 52 | 146570950 | Ghiera di regolazione | |
| 53 | 128610421 | Sfera D=3.2 | |
| 54 | 126770117 | Molla new per sfera D=3.2 | |
| 55 | 140230400 | Gommino per supporto macina | |
| 56 | 149186350 | Supporto | |
| 57 | 283544900 | Connettore ass. 2 poli | 230V (V2) |
| | 283542600 | Connettore ass. 2 poli USA | 100V-120V |
| 58 | 286851158 | Motore ass. | 230V |
| | 286851155 | Motore ass. | 120V |
| | 286851154 | Motore assiemato | 100V |
| 60 | 140328161 | Or 3.85x1.9 | EPDM |
| 61 | 229380908 | Tubo vapore Canada | |
| 62 | 129670202 | Vite panelvit TCB 3.5x16 testa D=8 | ZNP |
| 63 | %U207.004 | Rosetta piana 4.3x16 UNI 6592 | ZNP |
| 64 | 148740450 | Slitta dentata x regolazione dose | |
| 65 | 147571850 | Piastrina fissaggio leva grigia | |

Saeco® SUP 018 V2 DALLA MATRICOLA 984044420

Rev. 05 - 30/05/01

TAVOLA 4/5



Saeco® SUP 018 V2 DALLA MATRICOLA 984044420



Cod. 7 4 14

| POS | CODICE | DESCRIZIONE | NOTE | POS | CODICE | DESCRIZIONE | NOTE |
|-----|---------------|--------------------------------------|----------|-----|--------|-------------|------|
| 01 | 129660321 | Vite TCB 3x10 Panelvit DIN 7505 B | INOX | | | | |
| 02 | %0311.024.150 | Flangia per erogatore | | | | | |
| 03 | %0311.023.150 | Manicotto per erogatore | | | | | |
| 04 | 322001659 | Perno per doccia grigio | | | | | |
| 05 | 140320361 | Or R5 | EPDM | | | | |
| 06 | %9161.222 | Molla conica | | | | | |
| 07 | %9991.168 | Sfera in vetro Ø 5 mm | | | | | |
| 08 | 140324961 | Orm 0080-15 | EPDM | | | | |
| 09 | %9161.193.150 | Contropistone per gruppo grigio | | | | | |
| 10 | 140325062 | Orm 0320-40 | Silicone | | | | |
| 11 | 223740300 | Assieme doccia D=35.8 | | | | | |
| 12 | 322003259 | Piastrina per aggancio gruppo grigio | | | | | |
| 13 | 322003359 | Piastra superiore per gruppo grigio | | | | | |
| 14 | 322003659 | Manicotto entrata acqua grigio | | | | | |
| 15 | 140321861 | Or 2025 | EPDM | | | | |
| 16 | 322003759 | Gruppo ricambio manicotto | | | | | |
| 17 | 129852821 | Vite TSPC M3x14 UNI 7688 INOX | | | | | |
| 18 | 123741921 | Doccia D=35.8 | | | | | |
| 19 | 147661350 | Pistone espuls. fondi nero c/ins | | | | | |
| 20 | 126769018 | Molla per pistone | | | | | |
| 21 | 141710759 | Boccola per pistone | | | | | |
| 22 | 140325161 | Orm 0090-25 | EPDM | | | | |
| 23 | %9161.210.150 | Pistone completo x gruppo grigio | | | | | |
| 24 | 322004859 | Gruppo pistone per gruppo grigio | | | | | |
| 25 | %9161.195.150 | Contenitore compl. gruppo grigio | | | | | |
| 26 | 322004459 | Biella per gruppo grigia | | | | | |
| 27 | 322003900 | Blocchetto forato per gruppo grigio | | | | | |
| 28 | 322004059 | Rasatore per gruppo grigio | | | | | |
| 29 | 322003859 | Albero a gomito per gruppo grigio | | | | | |
| 30 | 322003459 | Piastra anteriore per gruppo grigio | | | | | |
| 31 | %9160.027.150 | Gruppo caffè M5000 grigio | | | | | |
| 32 | 322004559 | Tramoggia per gruppo serig. grigia | | | | | |
| 33 | 126834518 | Molla per rasatore gruppo | | | | | |
| 34 | 129516821 | Vite aut. TCB 3.5x19 DIN 7981 | INOX | | | | |
| 35 | 126765118 | Molla per impugnatura gruppo | | | | | |
| 36 | 322004659 | Impugnatura per gruppo grigia | | | | | |
| 37 | 129513621 | Vite aut. TCB 2.9x19 DIN 7981 C | INOX | | | | |

Saeco® SUP 018 V2 DALLA MATRICOLA 984044420

Rev. 04 - 30/05/01

TAVOLA 5/5